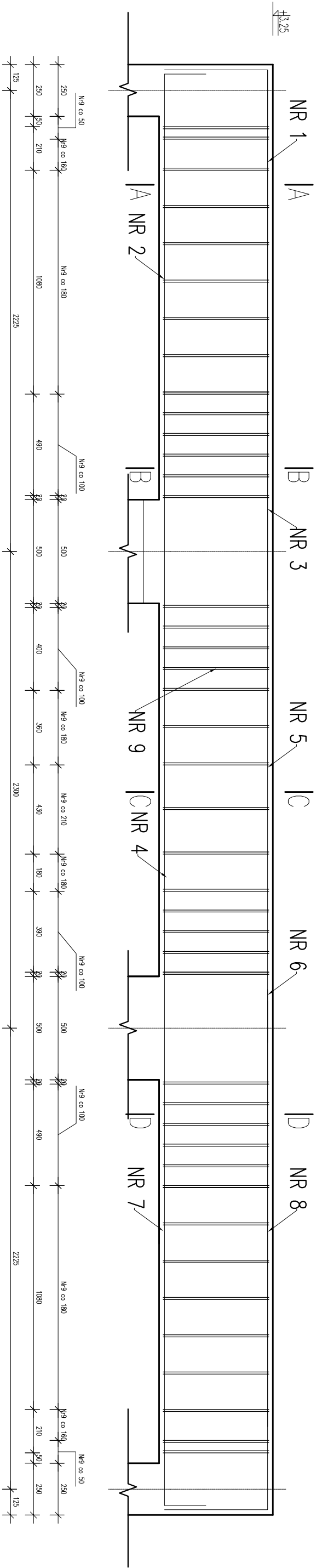
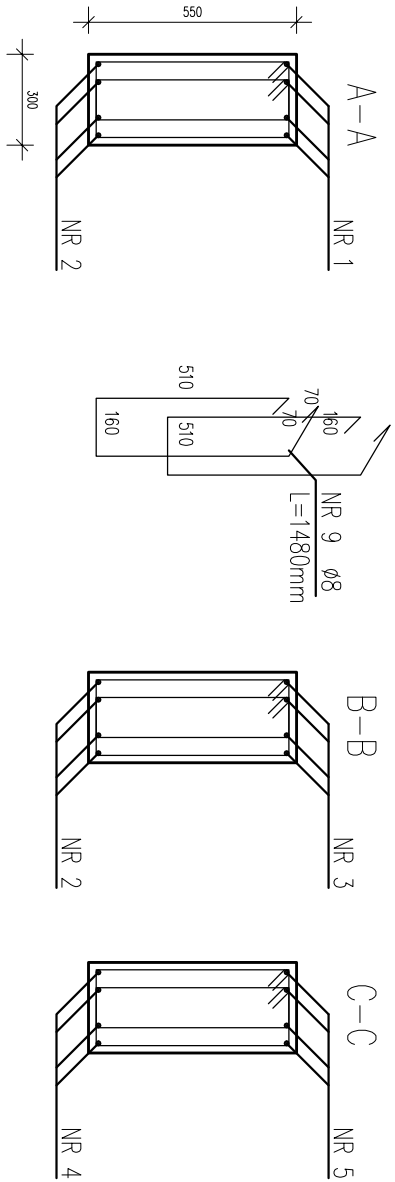


P-04



4Nr1 ø12 L=2360mm	1860	4Nr3 ø12 L=2160mm	2160	4Nr5 ø12 L=1380mm	1380	4Nr6 ø12 L=2160mm	2160	4Nr8 ø12 L=2360mm	1860
4Nr2 ø16 L=2500mm	2300	4Nr4 ø16 L=2300mm	2300	4Nr7 ø16 L=2500mm	2300				



1. Uwaga:
1. Beton C20/25
2. Stal AIIIIN B500SP Klasa C
3. Otulina 20 mm,
4. Wymiarowanie w (mm), rzędne wysokościowe w (m)

'ARMAX' Sp. z o.o.			
27-200 Starachowice, ul. 1go Maja 13		kom. 601 063 690	
Nazwa obiektu:			
BUDOWA PRZEDSZKOLA GMINNEGO WE WOSZCZOWIE PRZY UL. RÓŻANEJ NA DZIAŁCE NR 3815/2, 3815/3, 5112/2, 5136			
Inwestor:		Adres obiektu:	
Gmina Woszczowa ul. Partyzanów 14 29-100 Woszczowo		Woszczowo ul. Różana dz. nr ewid. 3815/2, 3815/3, 5112/2, 5136	
Przełom:		Skala:	Nr rys. Str.
Konstrukcja podciężu P-04		1:20	24
Projektant:	Nazwisko:	Nr uprawnień:	Data:
Archiwizacja:	Dariusz Celuch	22/66	11.2016r.
PROJEKTOWAŁA:	Kozłowski-Kalbarczyk	Upr. architektoniczne	
Archiwizacja:	Jarosław Kawiński	SW-1/2003	11.2016r.
SPRAWDZIŁ:	Jadwiga Janczek	KL-1/99	11.2016r.
Konstrukcja:	Marek Szczepa	Upr. konstrukcyjne	
PROJEKTOWAŁA:	Patrycja Winkler	SWK/BO/0037/12	11.2016r.
SPRAWDZIŁ:	Dariusz Celuch	Upr. konstrukcyjne	
Projekt			
OPRACOWAŁA:			
Projekt			
OPRACOWAŁ:			